

## Notre équipe :

L'équipe se compose d'un médecin psychiatre, d'un psychologue et de quatre infirmier(e)s.

Nous travaillons en partenariat avec les différents acteurs locaux de l'action médico-sociale :

- Hôpitaux,
- Médecins de ville,
- Service sociaux,
- Etablissements scolaires,
- Educateurs spécialisés,
- Institutions judiciaires,
- Associations,
- Structures pour l'insertion sociale...

## ANTENNE

### Centre Médico-Psychologique Pour Adultes de Braine

11 Bis Boulevard des Danois  
02220 Braine

☎ : 06.31.36.33.73

[cmpa.braine@epsmd-aisne.fr](mailto:cmpa.braine@epsmd-aisne.fr)

#### Horaires d'accueil de permanence

Mardi 13h00 à 16h00  
Mercredi 10h00 à 16h00

Lundi, jeudi, vendredi  
sur RDV uniquement



## ANTENNE du

### Centre Médico-Psychologique pour Adultes de Château-Thierry

à BRAINE

Pôle AISNE SUD



## Vous avez dit CMP ?

Le Centre-Médico-Psychologique est une structure extra-hospitalière du service public proposant des **consultations gratuites** sur rendez-vous et un accueil doté d'une **permanence infirmière**.

- ~ Il offre aux adultes présentant des difficultés d'ordre psychologiques ou psychiatriques, une aide de proximité précieuse.
- ~ La demande d'une consultation peut se faire à votre initiative.
- ~ Proche de vous, le CMP constitue l'un des premiers lieux d'écoute et d'orientation.
- ~ Il doit être connu de tous.

**ECOUTE**

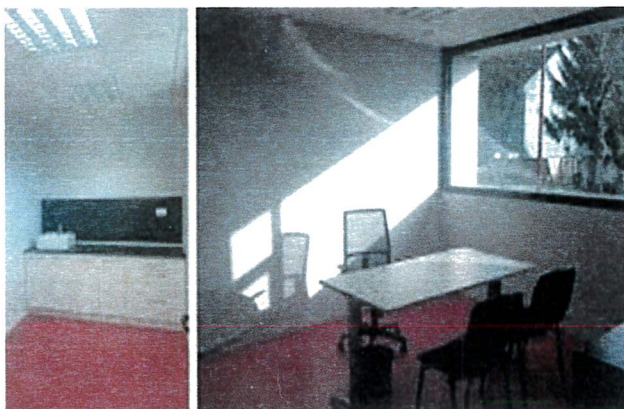
**DIAGNOSTIC**

**SOINS**

**SUIVI ET ACCOMPAGNEMENT**

**Equipe pluridisciplinaire  
au CMP de Château-Thierry  
36 Avenue de la République  
02400 Château-Thierry  
03.23.83.13.22**

Médecins psychiatres, psychologues,  
assistante sociale...



## **LE CMP DE BRAINE VOUS PROPOSE :**

- Une consultation psychologue mensuelle,
- ~ Une permanence d'accueil,
- ~ Un lieu pour **écouter** et orienter la demande,
- ~ Un lieu de prévention et de **diagnostic**,
- ~ Des consultations sur rendez-vous assurées par un médecin psychiatre et des infirmières,
- ~ Une **prise en charge spécialisée** des difficultés psychiques d'ordre personnel ou familiale,
- ~ Des **soins** et des traitements sur place, à domicile ou dans les institutions partenaires en réseau.