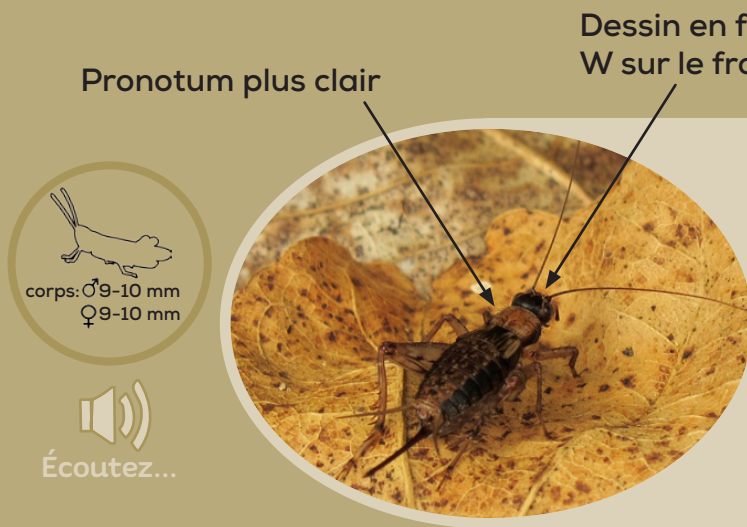


# Criquet, sauterelle... ou grillon !

Eh oui, les grillons font également partie de ce grand groupe d'insectes appelés les orthoptères (signifie en grec « aile droite ») ! Le chant (ou plutôt les stridulations) constitue souvent un des critères essentiels pour les identifier. Mais attention, les sauterelles sont souvent peu ou pas audibles à l'oreille car elles strident à des fréquences comprises entre 15 et 40 kHz, très aiguës : c'est le cas du Phanéroptère commun ! Dans ce cadre, un détecteur à ultrasons peut être utile.



## Le Grillon des bois

Tendez l'oreille, vous l'entendrez sûrement lors de votre passage dans le bois de la Folie ! Il se cache dans la litière de feuilles mortes.

Janv.	Fév.	Mars	Avril	Mai	Juin	Juil.	Août	Sept.	Oct.	Nov.	Déc.

Période d'observation

## La Decticelle cendrée

Une sauterelle qui aime les sous-bois et les haies ! Elle peut s'observer tard dans l'année.

Janv.	Fév.	Mars	Avril	Mai	Juin	Juil.	Août	Sept.	Oct.	Nov.	Déc.

Période d'observation



Large marque sombre bordée de blanc

