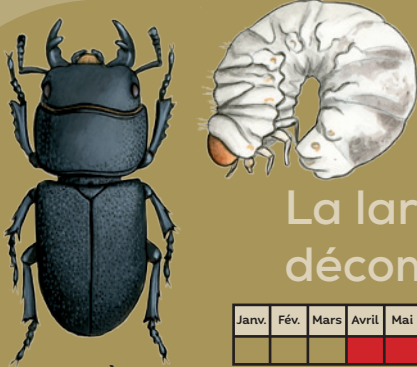


Focus sur quelques coléoptères du bois mort

Coléoptère ?

C'est un insecte dont la première paire d'ailes est rigide (= les élytres) et protège la deuxième paire membraneuse (= celle qui sert à voler).



20 à 32 mm

Janv.	Fév.	Mars	Avril	Mai	Juin	Juil.	Août	Sept.	Oct.	Nov.	Déc.

Période d'observation

La Petite biche

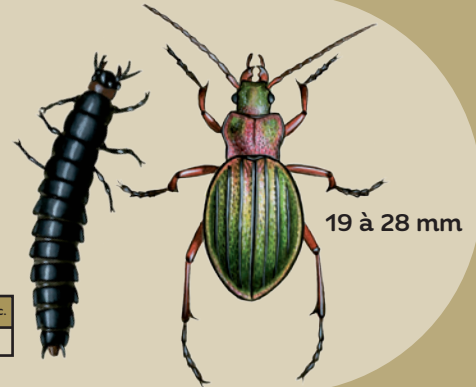
(*Dorcus parallelipedus*)

La larve se développe dans les souches en décomposition de feuillus (peupliers, saules...).

Le Carabe à reflet cuivré

(*Carabus auronitens*)

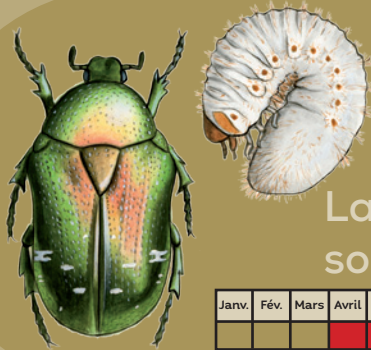
La deuxième paire d'ailes est très réduite : il ne peut donc pas voler ! Il est présent dans tous types de milieux forestiers.



19 à 28 mm

Janv.	Fév.	Mars	Avril	Mai	Juin	Juil.	Août	Sept.	Oct.	Nov.	Déc.

Période d'observation



13 à 20 mm

Janv.	Fév.	Mars	Avril	Mai	Juin	Juil.	Août	Sept.	Oct.	Nov.	Déc.

Période d'observation

La Cétoine dorée

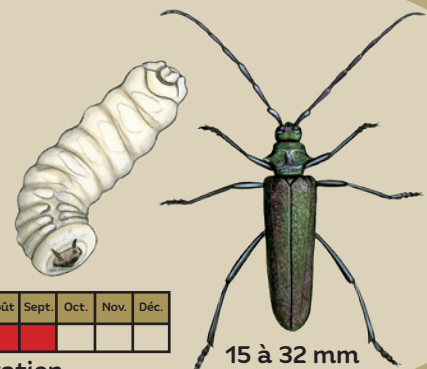
(*Cetonia aurata*)

La larve de cet insecte est une habituée des vieilles souches mais également des tas de compost !

L'Aromie musquée

(*Aromia moschata*)

Il produit une sécrétion ayant une odeur de musc très agréable, d'où son nom.



15 à 32 mm

Janv.	Fév.	Mars	Avril	Mai	Juin	Juil.	Août	Sept.	Oct.	Nov.	Déc.

Période d'observation

